

Test de drogas en saliva de 7-paneles Unow™. Multidrogas

Alta sensibilidad, detección rápida y análisis en superficies

Los **Test Multidroga en Saliva Unow™ de 7 paneles** destacan por su **elevada sensibilidad analítica**, especialmente en la detección de **THC (15 ng/mL)**, uno de los puntos de corte más bajos disponibles en test de fluido oral.

Gracias a sus **cut-off optimizados —BZO 10 / THC 15 / AMP 50 / OXY 40 / COC 50 / OPI 50 / MET 50 (ng/mL)—** el dispositivo permite **identificar de forma fiable consumos recientes**, incluso a **bajas concentraciones**, facilitando la detección del uso de drogas **en las últimas horas** de forma **sencilla, rápida y no invasiva**.

Adicionalmente, los **Test Multidroga en Saliva Unow™ de 7 paneles** pueden emplearse también para la **detección de drogas en superficies**, permitiendo identificar **restos o trazas de sustancias** en elementos como **mesas, volantes, herramientas, embalajes u otros objetos de interés**.

Esta funcionalidad amplía significativamente su campo de aplicación, resultando especialmente útil en **inspecciones preventivas, controles de seguridad, actuaciones policiales, entornos laborales y verificaciones operativas**, donde se requiere una **comprobación inmediata de la posible presencia de sustancias estupefacientes**.



La realización de la prueba de forma manual es muy sencilla. Simplemente hay que introducir el hisopo en la boca para recoger una muestra de saliva y, posteriormente, colocarlo sobre el cartucho. Gracias a la disolución que contiene y a su reacción, mostrará en pocos minutos (a través de una leyenda) si la prueba es positiva o negativa para todos los tipos de droga.

Ideal para **diagnósticos rápidos de lectura visual** en centros de desintoxicación, servicios sanitarios, para controles realizados por las fuerzas de seguridad, para

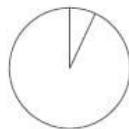
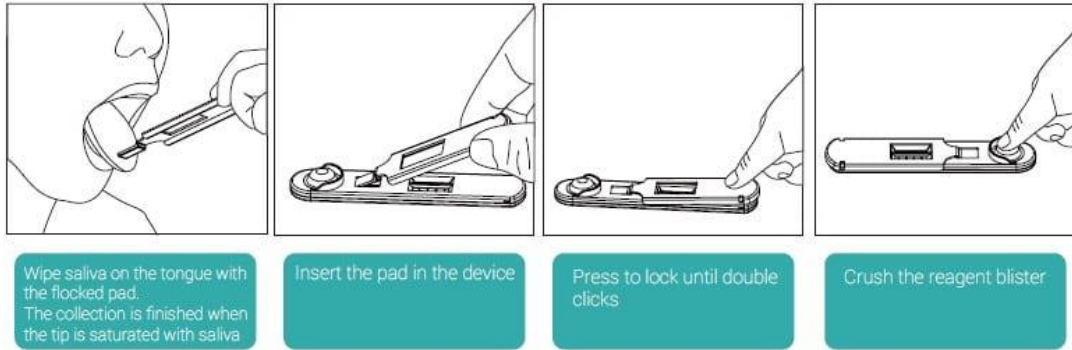
uso personal, etc. solo habrá que esperar unos minutos para leer los resultados visualmente. El proceso es muy intuitivo y fácil de realizar por cualquier persona.

Los nuevos test Multidroga drogas en saliva **KMSW07B** con buffer propio son de nueva generación, y permiten la detección de niveles de THC muy reducidos de tan solo **15ng/ml**, y además al disponer de reactivo/buffer propio en formato de *blister* que permite una mayor agilidad de la prueba reduciendo el tiempo de ejecución en más de un 40%, y asegurando una mayor sensibilidad de las lecturas, sobre todo en los casos de “*boca seca*” habituales en consumidores de cannabis.

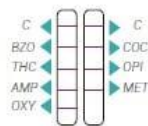
Nuestras pruebas de drogas orales en saliva se suministran en casetes que **se pueden utilizar tanto con lecturas visuales de forma manual**, como con el analizador/lector electrónico Aquila Scan WDTP10 y WDTP80 que documenta los resultados electrónicamente en el dispositivo con impresora y almacena los registros en la memoria.

- BZO oxazepam 10ng/ml
- THC Delta-9-tetrahidrocannabinol 15 ng/ml
- AMP d-Anfetamina 50 ng/ml
- OXY Oxycodone 40 ng/ml
- COC Benzoilecgonina 20 ng/ml
- MOR/OPI Morfina 10 ng/ml
- MET/MDMA d-Metanfetamina 50/75 ng/ml

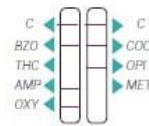




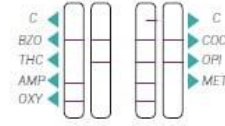
5-10 Minutes



Negative



Positive
THC&MET



Invalid

